

# Просмотрщик данных ГИС на WEB платформе: ПК «ML PRIME»

Краткий обзор программного  
комплекса



**ГЕОТЭК**  
НАУЧНО-ПРОИЗВОДСТВЕННЫЙ ЦЕНТР

 PrimeGeo

## Общие сведения о программе

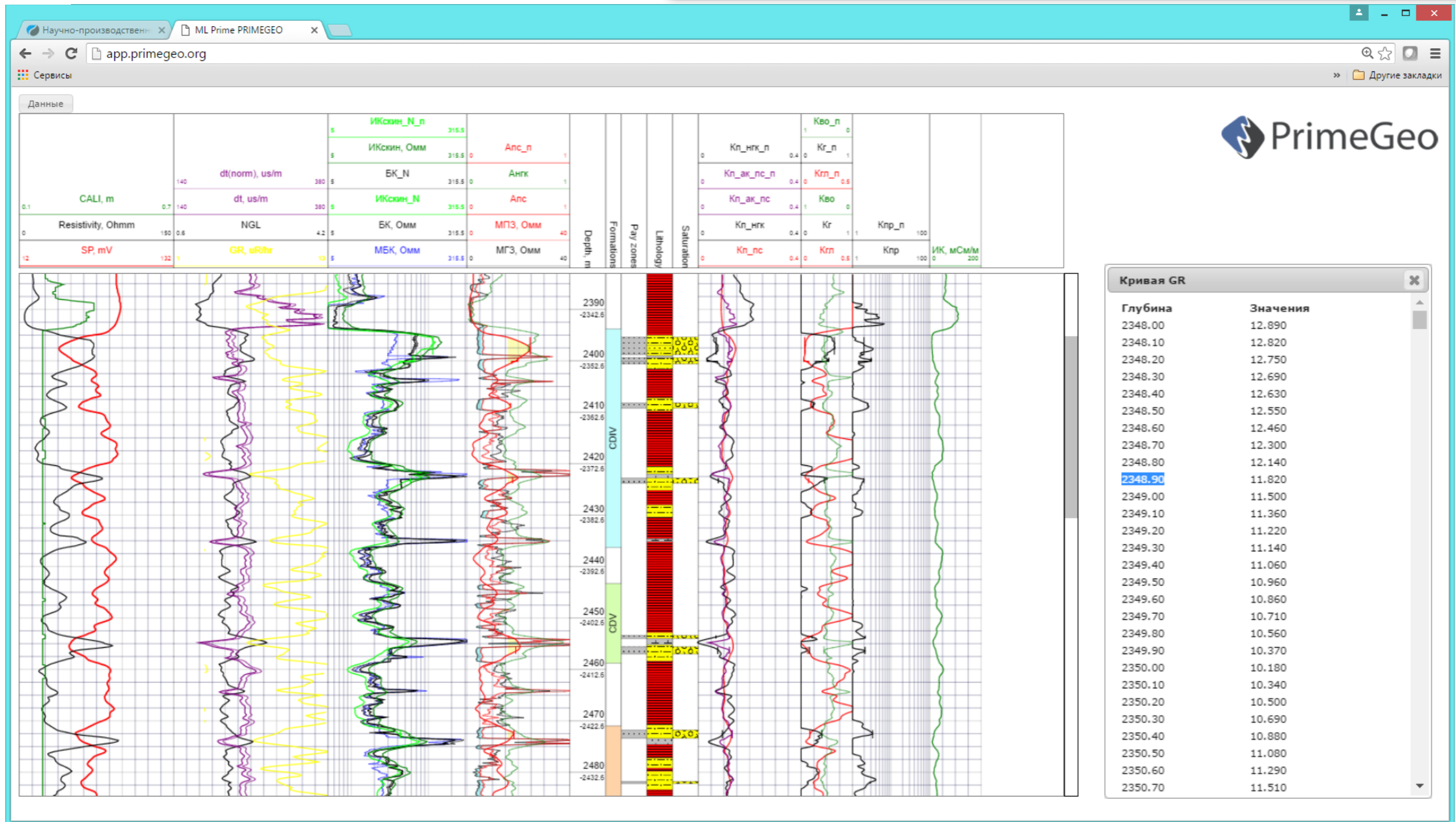
- Программный комплекс "ML-Prime" работает на платформе интернет браузеров Google Chrome, Internet Explorer, Mozilla Firefox, Opera и др.
- Программный комплекс предназначен для визуализации данных геофизических исследований скважин (ГИС), а также геофизических планшетов с данными ГИС, выполненных в программных комплексах "ПРАЙМ" и "PRIMEGEO".
- Программа не требует инсталляции на компьютер/мобильное устройство.

# Основные возможности программы

- Визуализация данных ГИС на компьютерах и мобильных устройствах (смартфоне или планшете) через интернет браузер.
- Просмотр геофизических планшетов на компьютерах и мобильных устройствах (смартфоне или планшете) через интернет браузер.
- Просмотр значений кривых, размещенных на геофизическом планшете.
- Масштабирование области просмотра и прокрутка планшета (scrolling) по глубине.

# Копия экрана ПК «ML Prime»

<http://app.primegeo.org/>



# Информация о разработчике

- Правообладателем программного комплекса "ML Prime" является ООО «ПраймГео» - компания участник проекта «Сколково».
- Компания ООО «ПраймГео» зарегистрирована в 2015 году в рамках реализации проекта компании ООО «НПЦ ГеоТЭК» по созданию интегрированной системы обработки геолого-геофизических данных – ПК PRIMEGEO.

# Контактная информация

## Офис ООО «ПраймГео»

450015, г. Уфа, ул. К. Маркса 37, корпус 4, офис 514.

Телефон: +7 (347) 291-12-09

E-mail: [artur.galimov@primegeo.org](mailto:artur.galimov@primegeo.org)

## Офис ООО «НПЦ ГеоТЭК»

450076, г. Уфа, ул. Чернышевского 82, офис 504

Телефон: +7 (347) 291-12-07

E-mail: [prime@geotec.ru](mailto:prime@geotec.ru)