



База данных Prime. Навигатор.

(с) ООО НПЦ ГеоТЭК, 2017

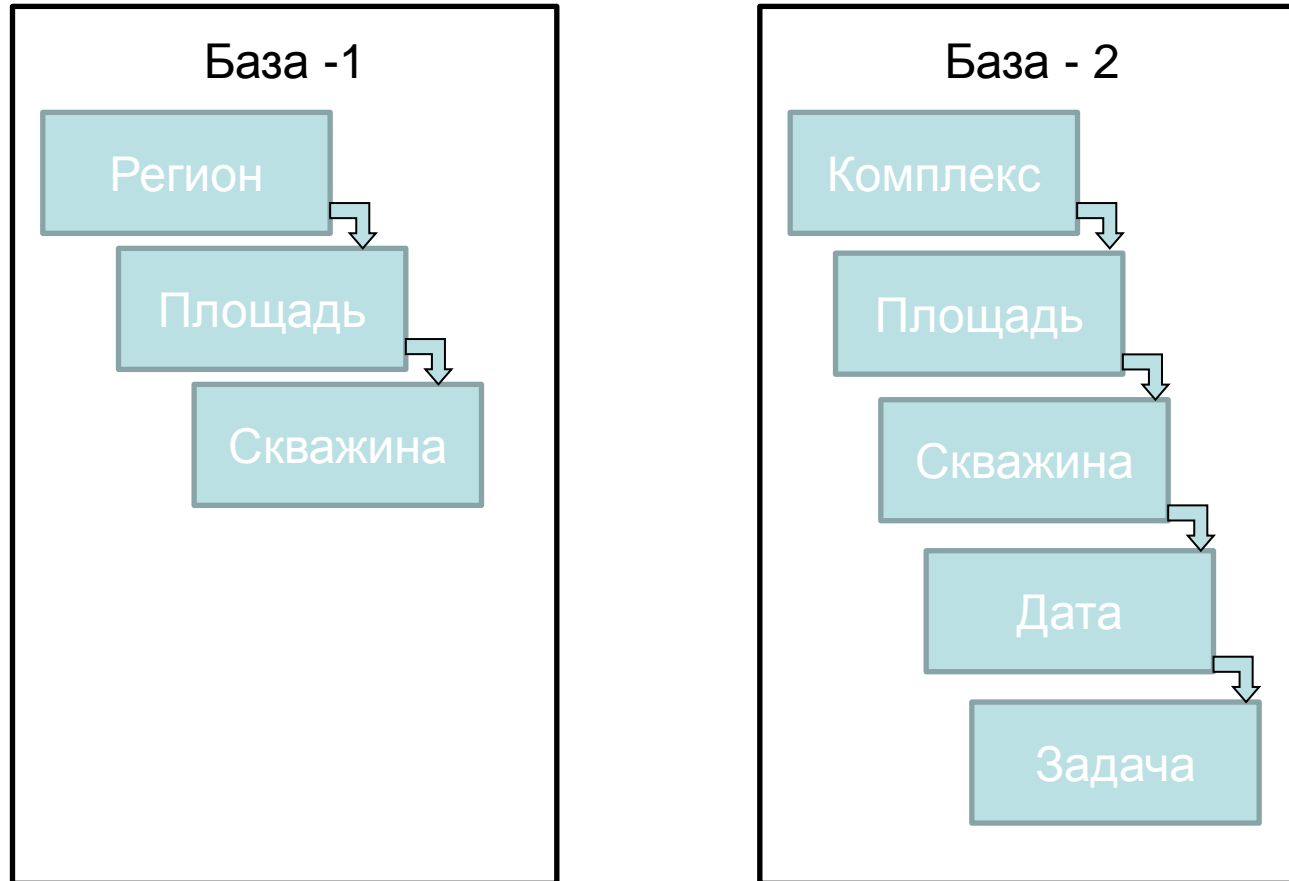
База данных ПРАЙМ - программный комплекс для сбора, систематизации, обработки данных ГИС, быстрого и удобного доступа к ним.

Состоит из:

- Серверная часть – набор ws-файлов, индексатор, БД индексной информации.
- Клиентская часть – инструмент доступа и обработки информации.
- Администраторская часть – управление списком, параметрами, структурой баз.

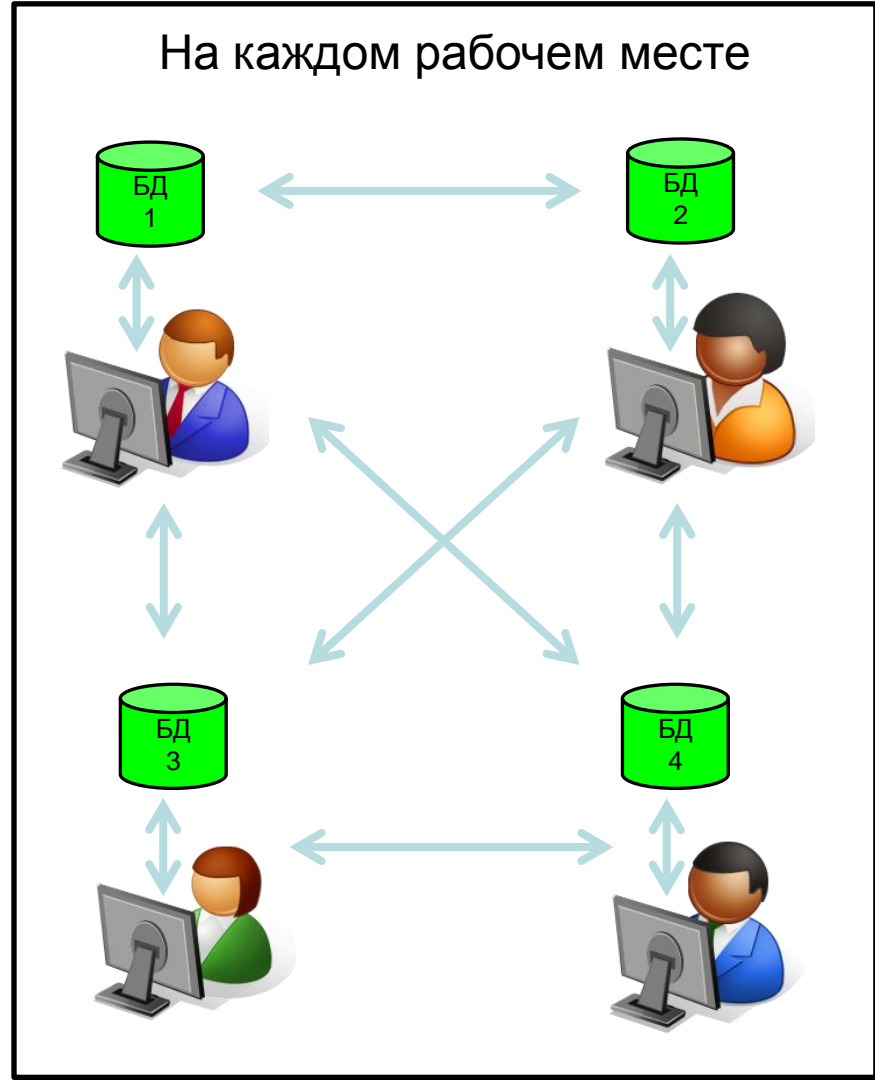
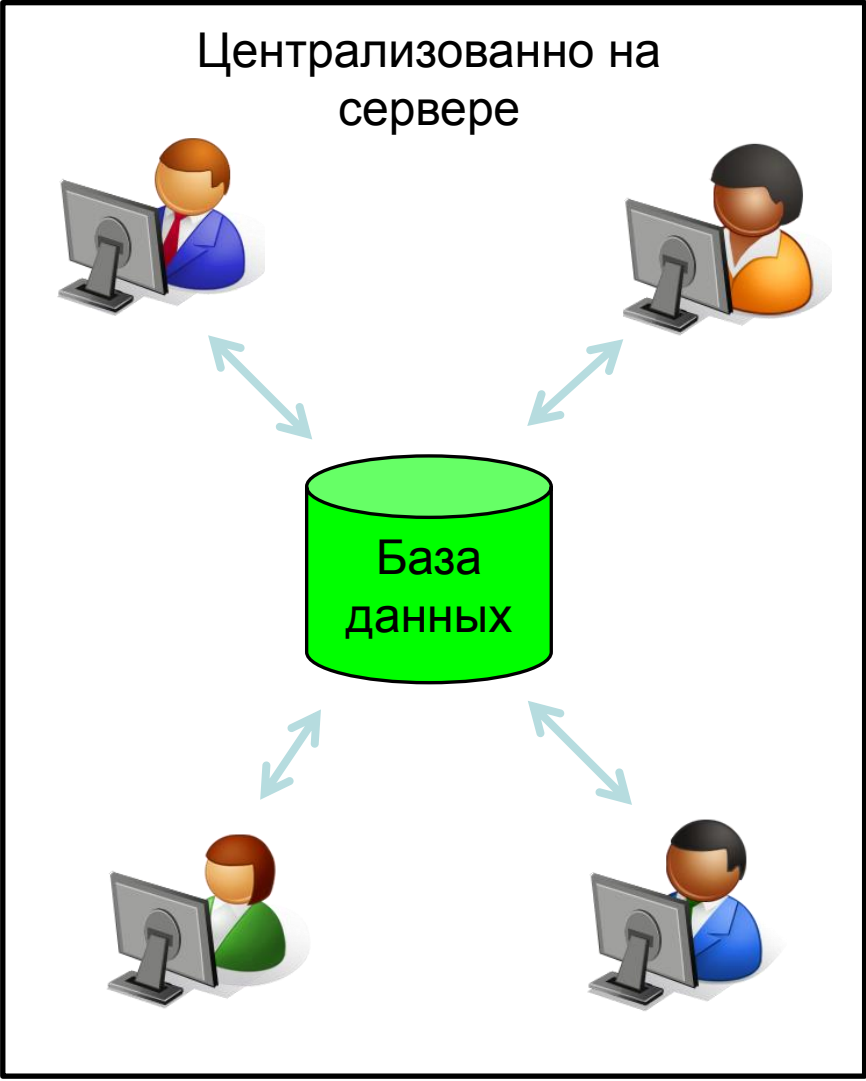
Преимущества и особенности:

- Хранит как геофизические данные (исходные данные, результаты и планшеты), так и сопроводительную информацию
- Подходит как для рабочих проектов, так и для исторических баз
- Подстраивается под существующие файловые архивы
- Удобный инструмент для доступа и просмотра данных
- Многоскважинный импорт и экспорт данных
- Многоскважинный анализ данных

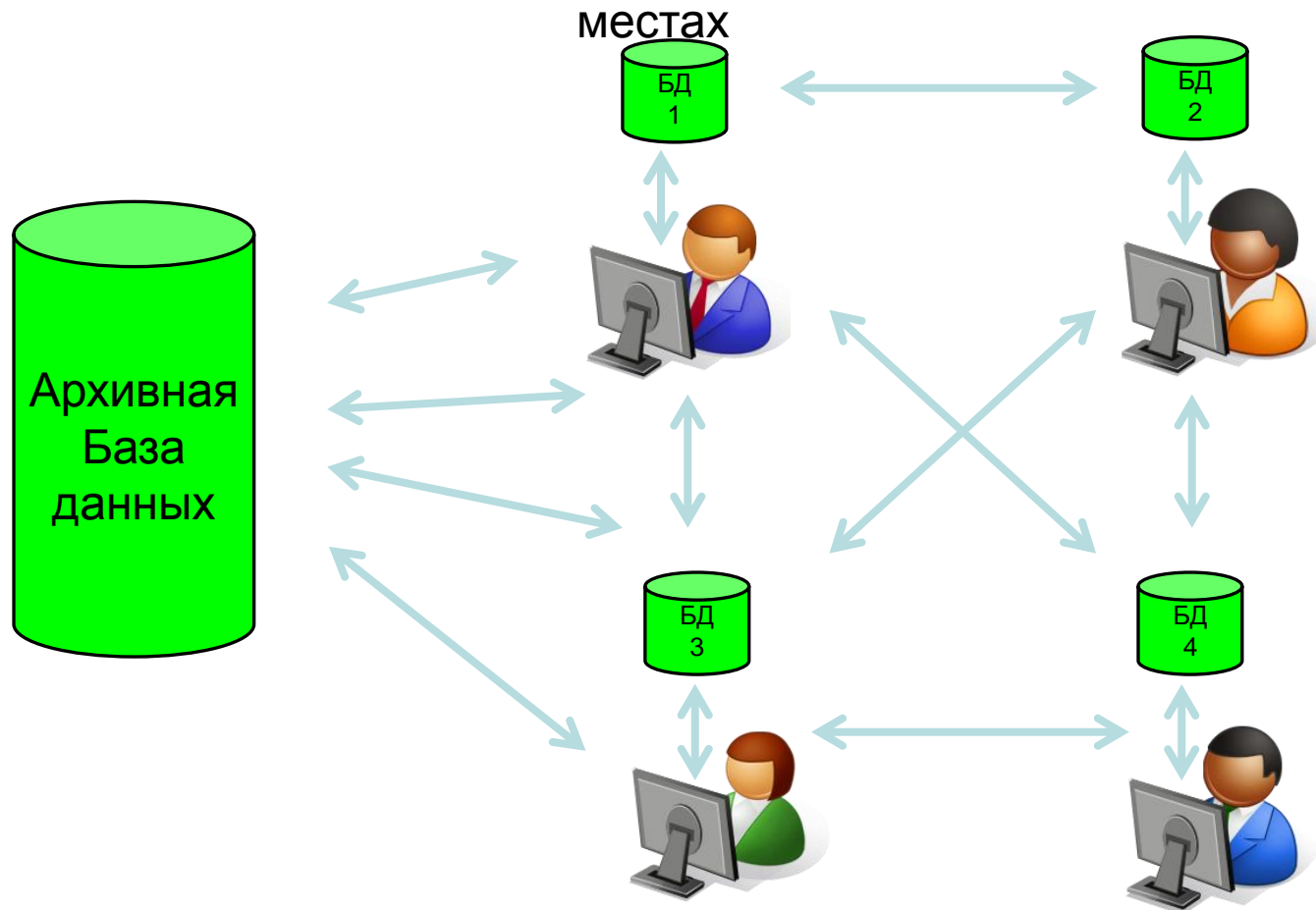


Примеры структур баз данных

Варианты расположения базы



Архивная историческая база + рабочие проекты на рабочих

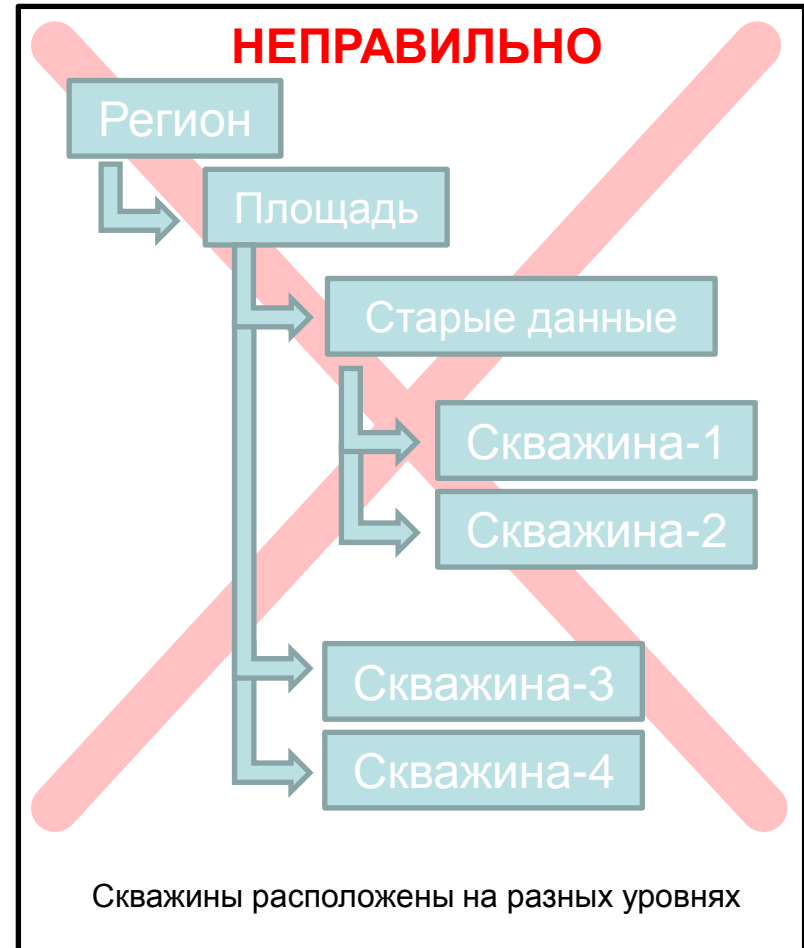
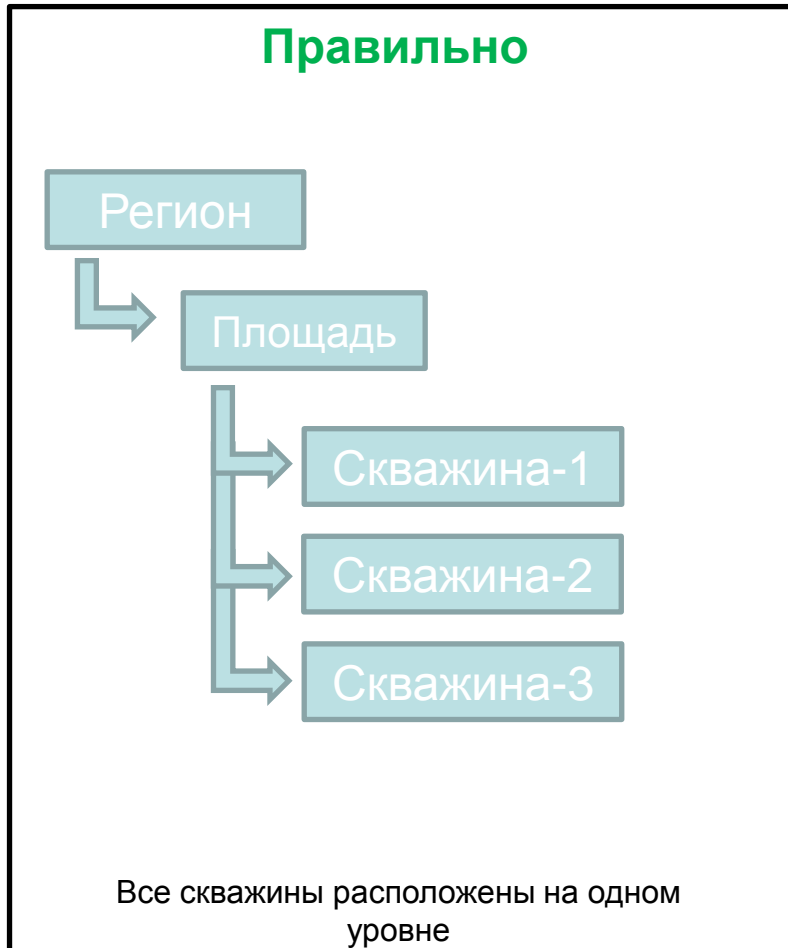


- **PrimeDB** – индексатор файловых архивов
- **DbAdmin** – управление списком баз, настройка структуры и т.п.
- **Навигатор** (модуль ПО Прайм):
 - Навигация по содержимому базы
 - Просмотр/создание планшетов
 - Фильтрация и поиск

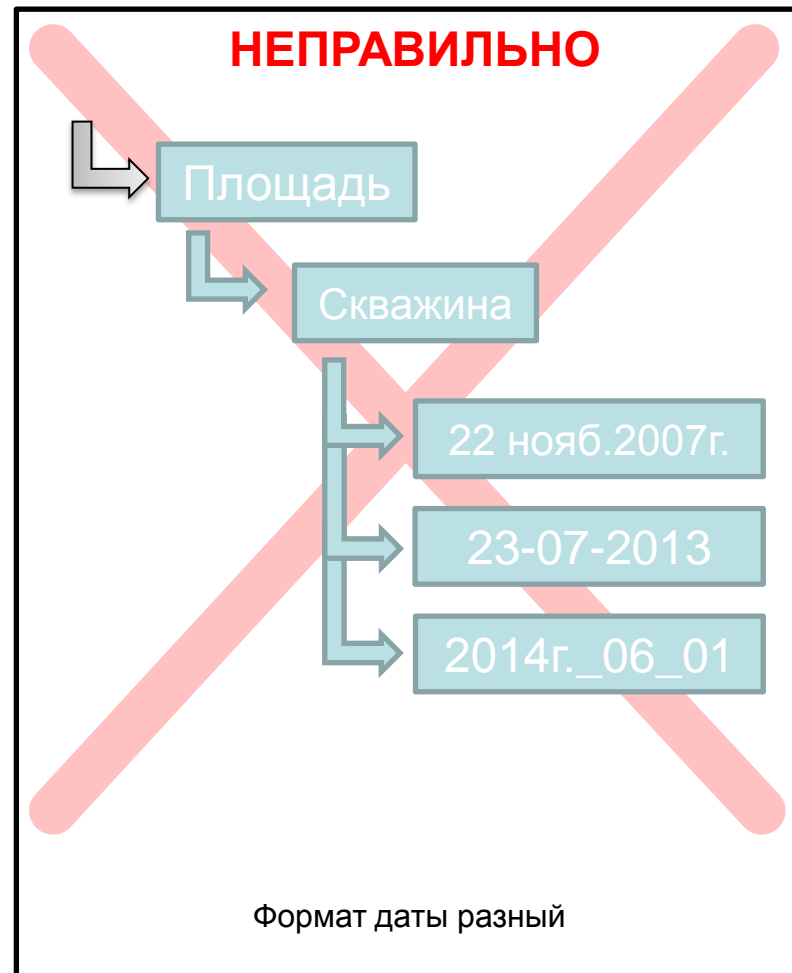
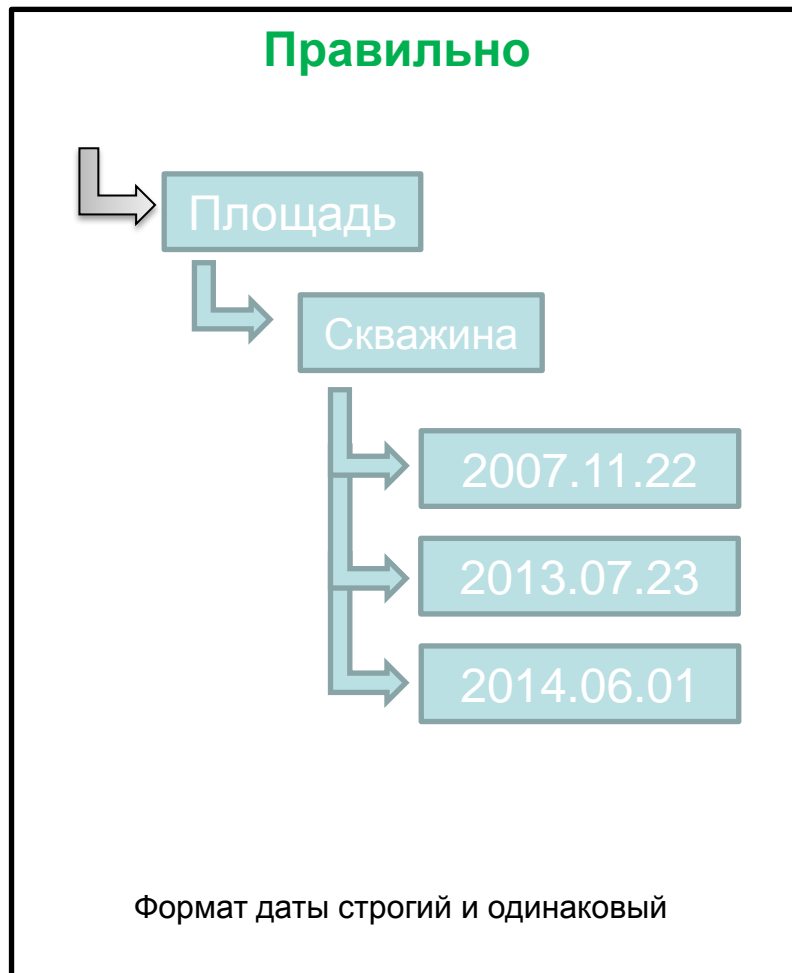


1. Проверка, соответствует ли структура файлового архива требованиям базы данных ПРАЙМ
2. Предварительная обработка WS-файлов (исправление, упаковка)
3. Задание структуры файлового архива в DbAdmin
4. Индексация файлового архива

- Строгая структура каталогов.



- Одинаковые форматы данных



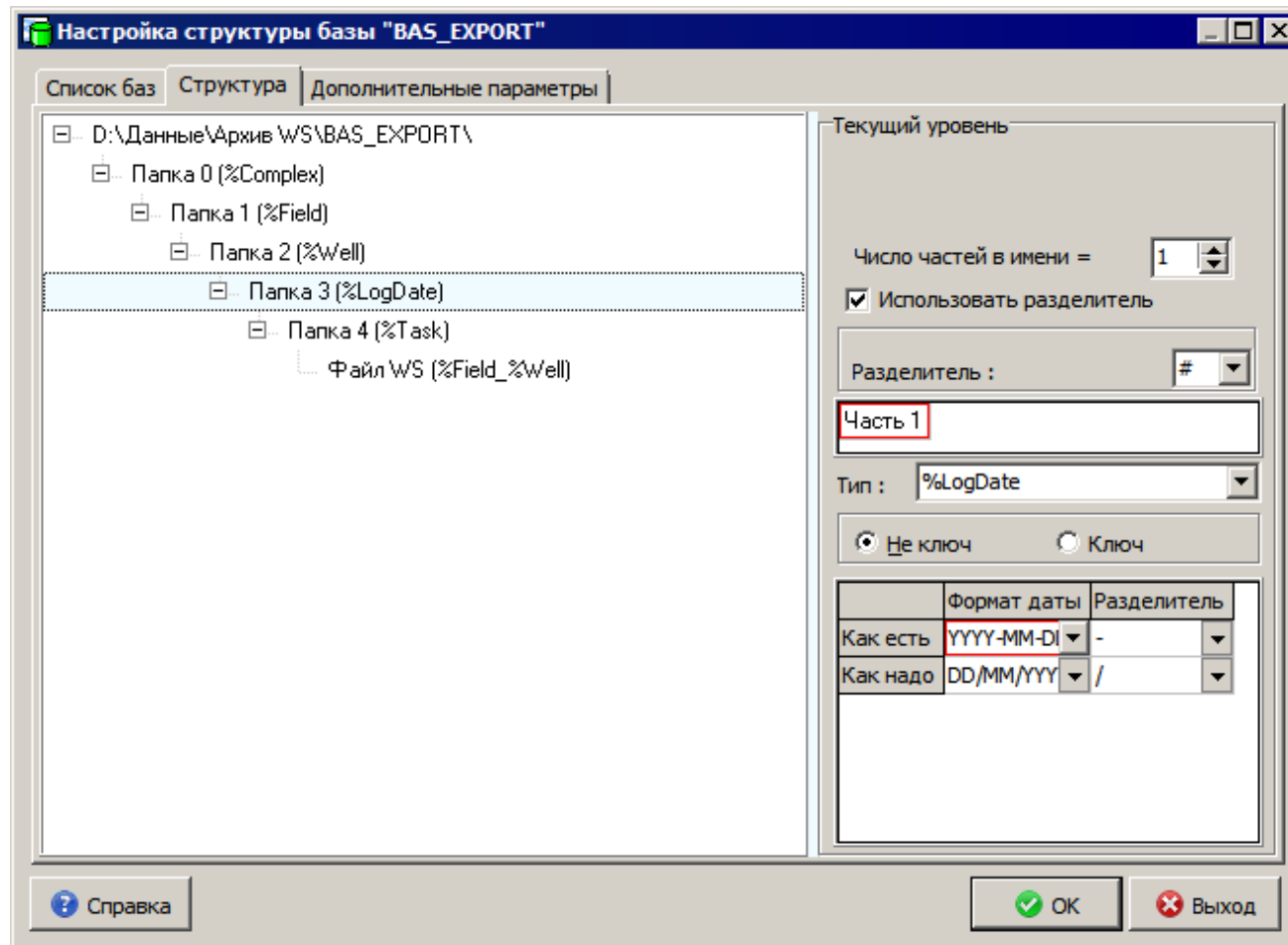
Варианты решения:



- Исправить файловый архив вручную
- Связаться с разработчиками для поиска автоматического или автоматизированного решения проблемы



Задание структуры каталогов файлового архива

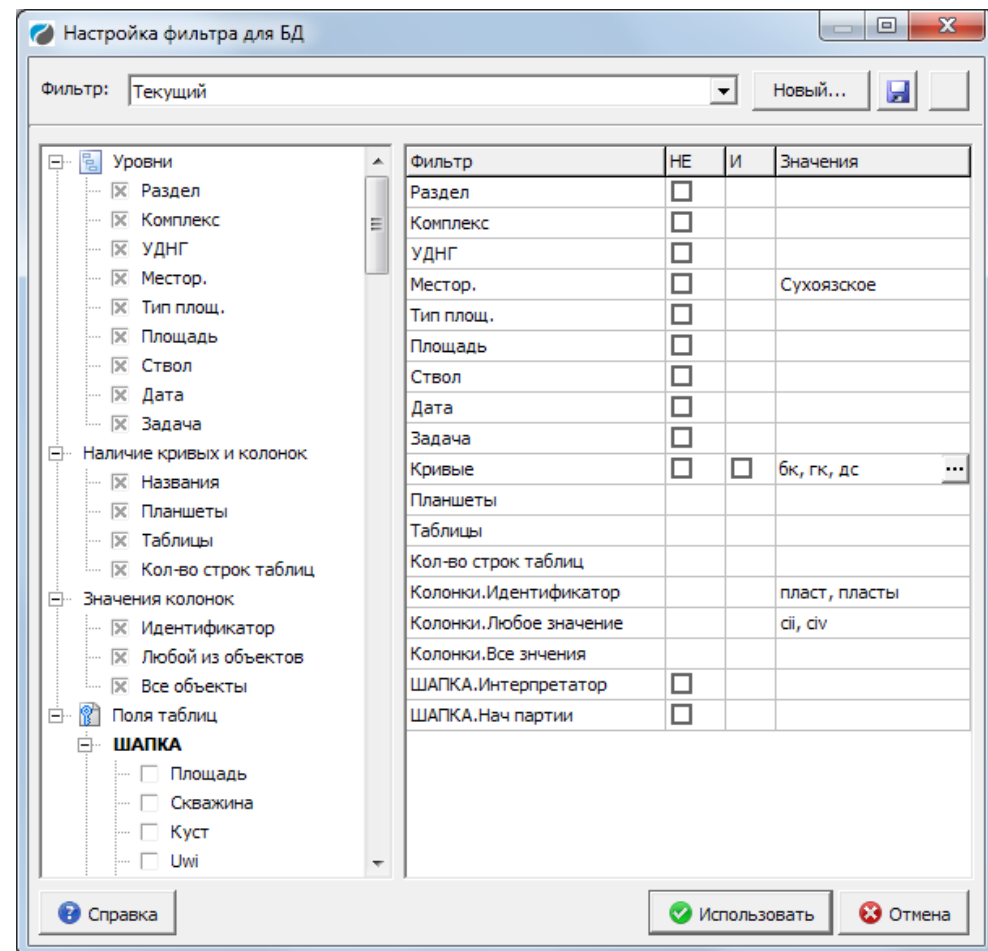


- Корреляция скважин
- Кросс-плоты, сигма-плоты
- Многоскважинные гистограммы
- Статистика
- Суммирование
- Программы пользователя в многоскважинном режиме
- Построение сводного типового разреза
- Картирование расположения скважин
- Определение граничного значения по кумулятивным кривым
- Приведение названий кривых к стандарту

- Получение статистических характеристик по наличию материала в базе данных
- Оценка полноты информации по определённым объектам (например, по скважине, по площади, по задаче, по видам исследований и т.д.)

Фильтрация по параметрам:

- Названия кривых
- Названия планшетов
- Названия уровней (месторождения, площадь, задача и т.п.)
- Стратиграфия
- Характер насыщения
- Литология
- Заметки к исследованию (интерпретатор, нач. партии и т.п.)



Наведение порядка в базе

- Наведение порядка в названиях кривых
- Наведение порядка в названиях планшетов
- Наведение порядка в названиях таблиц
- Безопасное удаление ненужных кривых

ООО "ПТУС "Башнефть"

Введите новое название кривой в поле "Новое название":

Фильтр:

Метод ПИС	Новое название	Верс.	Таблица	Количество	Планшеты
резк	резк	0	LAS	2	
рмнв	рмнв	0	LAS	2	
рмнз	рмнз	0	LAS	1	
рпкк	рпкк	0	LAS	3	
рпкк\$	рпкк2	0	LAS	1	
ручная_кривая	ручная_кривая	0	H CURVE	1	"определение профиля ухода жидко
смг	смг	0	LAS	12	
смг	смг	0	TVD	2	
стратиграфия	стратиграфия	0	СТРАТИГРАФИЯ	9	текущие
сц1	сц1	0	LAS	23	
сц2	сц2	0	LAS	7	
т1	т1	0	LAS	38	обрполн
т1	т1	0	TVD	2	
т1ц	т1ц	0	LAS	20	
т2	т2	0	LAS	38	обрполн

Где встречается выделенная кривая:

Фильтр:

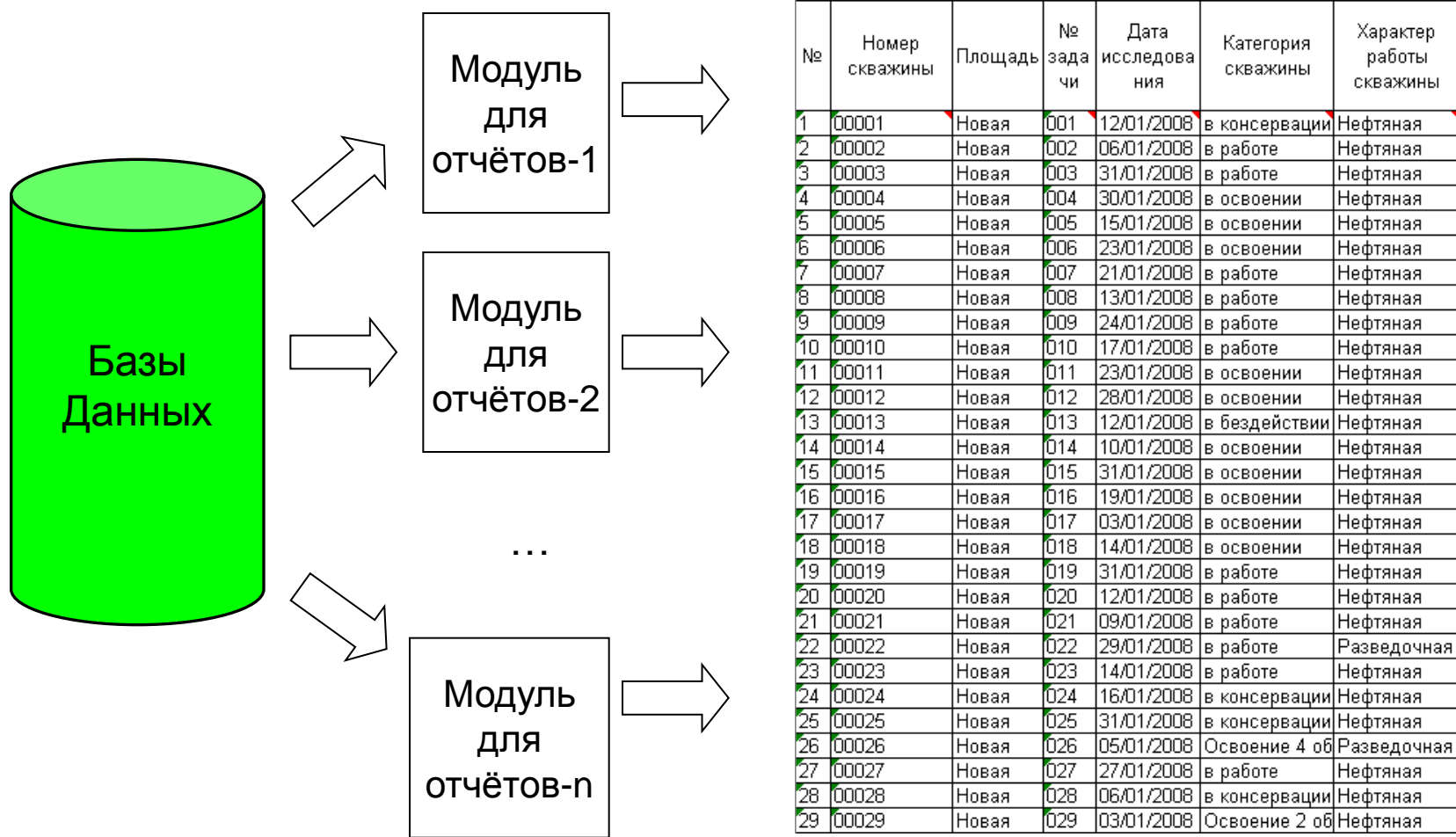
Раздел	Комплекс	УДНГ	Местор.	Тип площ.	Площадь	Ств
ООО "ПТУС "Башнефть"	ПИС	НГДУ Ишимбайнефть	Белебеевское	ЭКС	Белебеевская-ЭКС	
ООО "ПТУС "Башнефть"	ПИС	НГДУ Ишимбайнефть	Белебеевское	ЭКС	Белебеевская-ЭКС	
ООО "ПТУС "Башнефть"	ПИС	НГДУ Ишимбайнефть	Белебеевское	ЭКС	Белебеевская-ЭКС	
ООО "ПТУС "Башнефть"	ПИС	НГДУ Ишимбайнефть	Белебеевское	ЭКС	Белебеевская-ЭКС	
ООО "ПТУС "Башнефть"	ПИС	НГДУ Ишимбайнефть	Белебеевское	ЭКС	Белебеевская-ЭКС	
ООО "ПТУС "Башнефть"	ПИС	НГДУ Ишимбайнефть	Белебеевское	ЭКС	Белебеевская-ЭКС	
ООО "ПТУС "Башнефть"	ПИС	НГДУ Ишимбайнефть	Белебеевское	ЭКС	Белебеевская-ЭКС	
ООО "ПТУС "Башнефть"	ПИС	НГДУ Ишимбайнефть	Белебеевское	ЭКС	Белебеевская-ЭКС	
ООО "ПТУС "Башнефть"	ПИС	НГДУ Ишимбайнефть	Привольненское	ЭКС	Привольненская-ЭКС	

Легенда:

- не на планшете - на планшете - для переименования

[Справка](#)

Создание оперативных отчётов



Спасибо за внимание.

(с) ООО НПЦ ГеоТЭК, 2017