

## Оглавление

Драйвер локального ключа HASP.....	1
Где взять драйвер? .....	2
Установка драйвера.....	2
Инструкция по переустановке драйвера локального ключа HASP.....	4

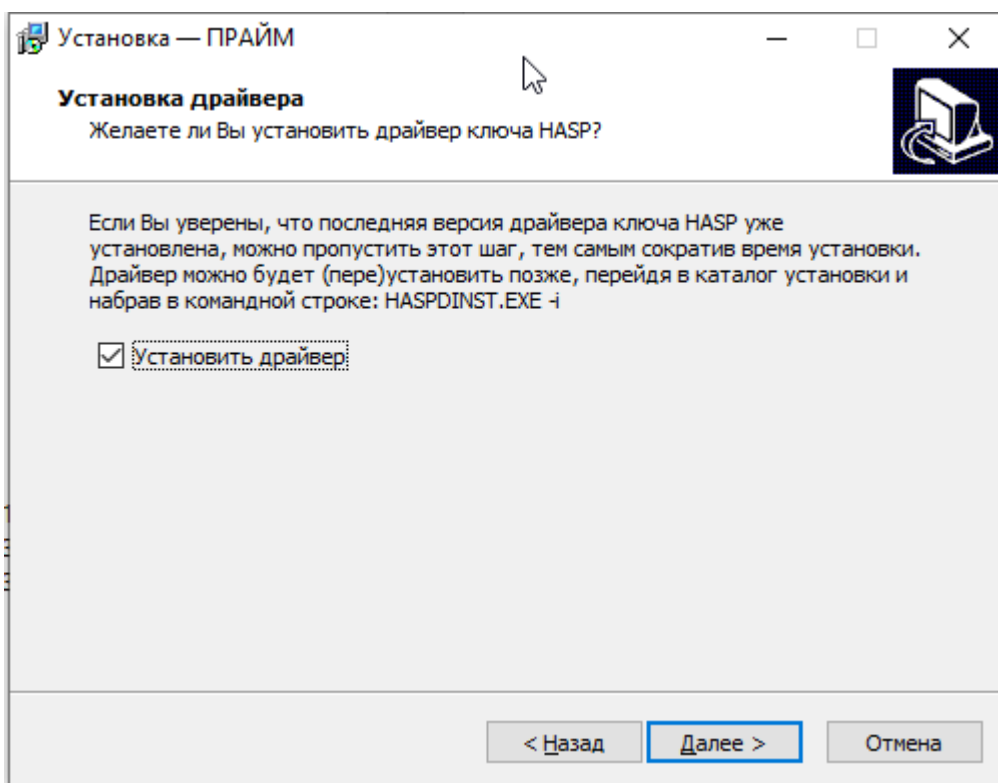
## Драйвер локального ключа HASP

Драйвер необходимо установить:

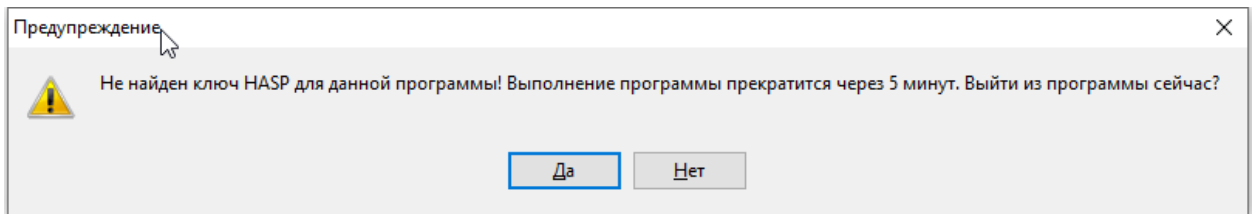
- на компьютере пользователя, если он будет работать с локальным ключом;
- на сервере, к которому подключен сетевой ключ.

Для пользователей, которые будут работать только с сетевым ключом, установка драйвера не обязательна.

При инсталляции Прайма установщик предлагает установить драйвер ключа HASP.



Если пользователь установил Прайм без установки драйвера, либо драйвер был установлен некорректно, то при запуске Прайма локальный ключ не будет найден. При запуске Прайма выведет сообщение:



В файле-протоколе будет ошибка -100 (*MemoHASP NOT found Code = -100*). В этом случае нужно отдельно переустановить драйвер ключа HASP.

## Где взять драйвер?

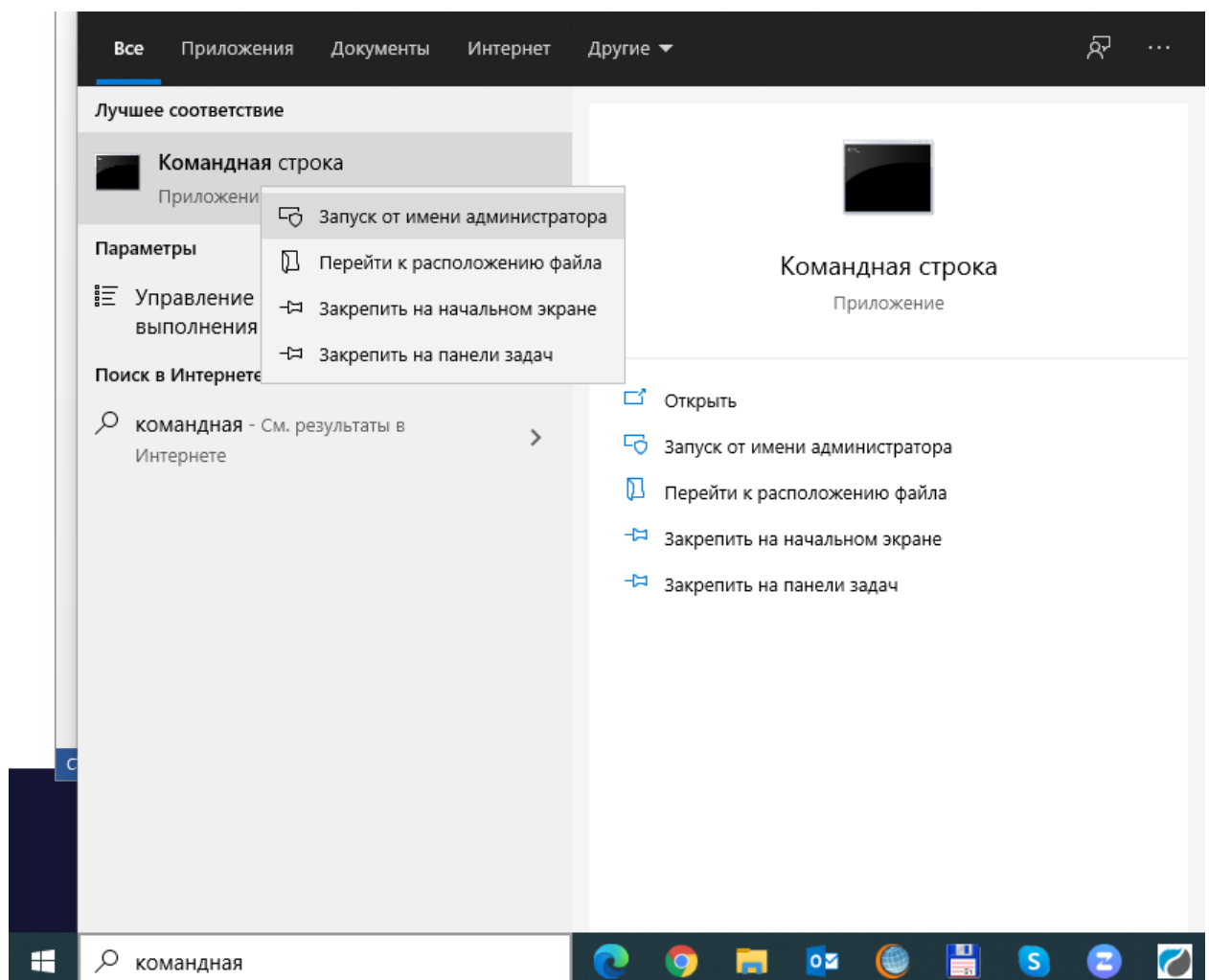
Инсталлятор драйвера есть в каталоге Прайма - haspdinst.exe.

Скачать последнюю версию можно на нашем сайте:

<https://www.primegeo.ru/assets/files/haspdinst.rar>

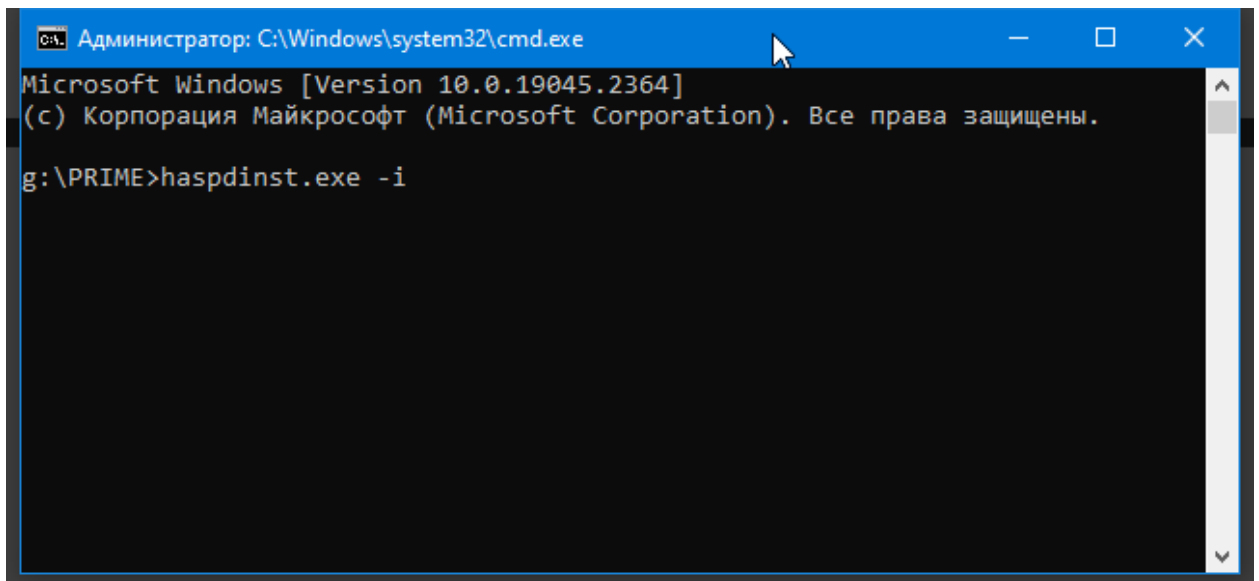
## Инструкция по установке драйвера

- 1) Нужны права администратора.
- 2) Запускаем командную строку от имени администратора.

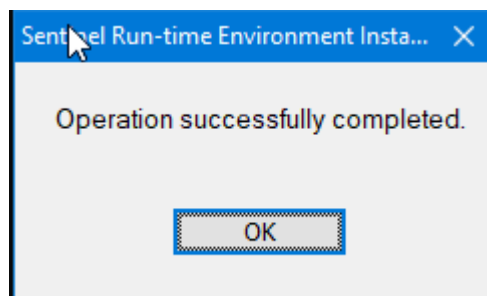


- 3) Вынимаем ключ из USB-порта. Если установлены другие HASP-ключи, то рекомендуется вынуть их тоже.
- 4) Устанавливаем новый драйвер:

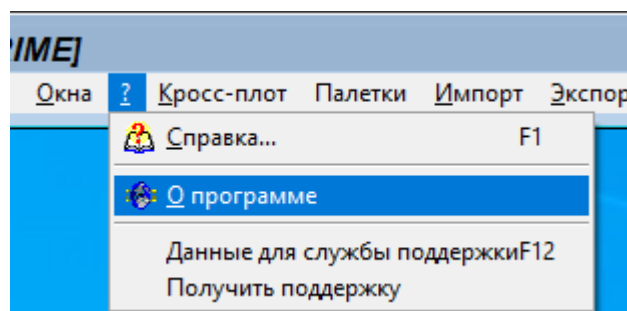
*haspdinst.exe -i*



Установщик должен работать не менее 10-15 секунд. Если он быстро выходит — это признак, что что-то пошло не так, даже если он пишет, что всё нормально. По окончании появится сообщение:



- 5) Вставляем ключ в USB-порт.  
Лампочка на ключе должна загореться (это признак, что драйвер установился).
- 6) Запускаем Прайм. Если ключ найден, Прайм запускается.  
Номер ключа можно посмотреть в Меню -> ? -> О программе





## Инструкция по переустановке драйвера локального ключа HASP

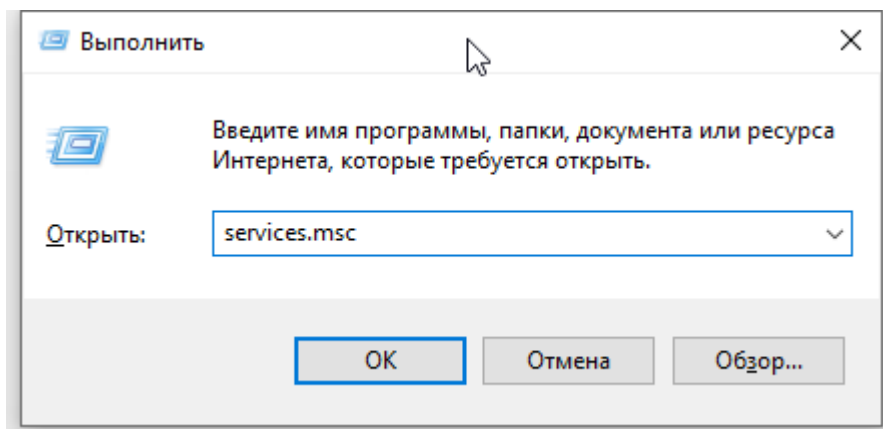
- 1) Нужны права администратора.
- 2) Возможно, переустановке драйвера препятствует служба менеджера лицензий ключа, "Hasp Loader". Она нужна только для сервера сетевого ключа, но может случайно быть установлена на обычном компьютере.

Проверяем наличие службы "HASP Loader".

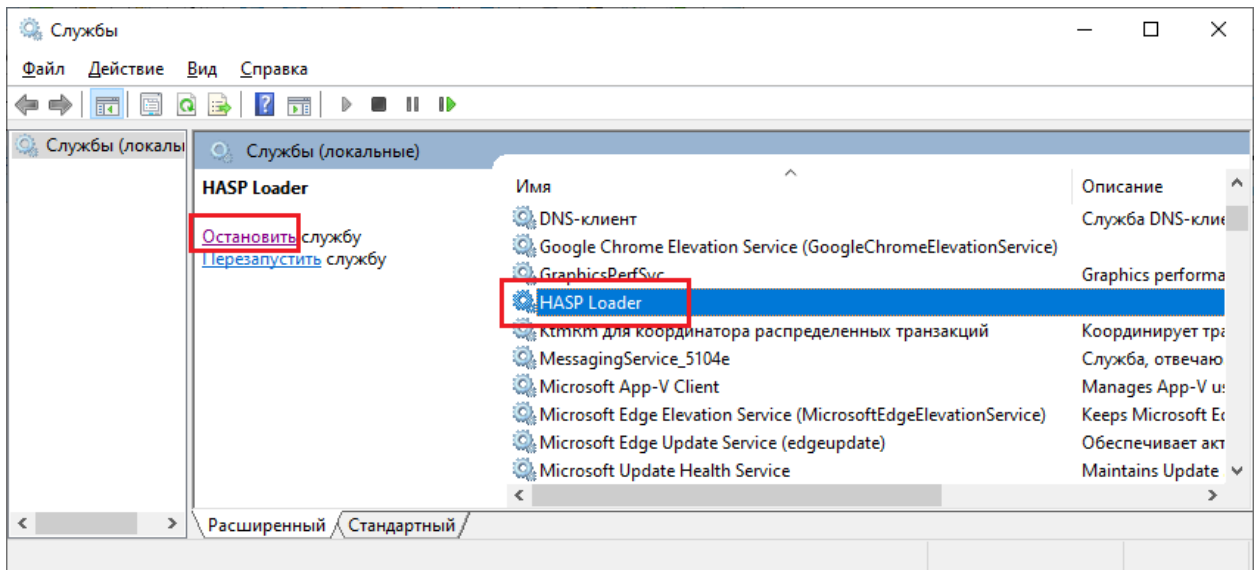
Win+R - вводим:

*services.msc*

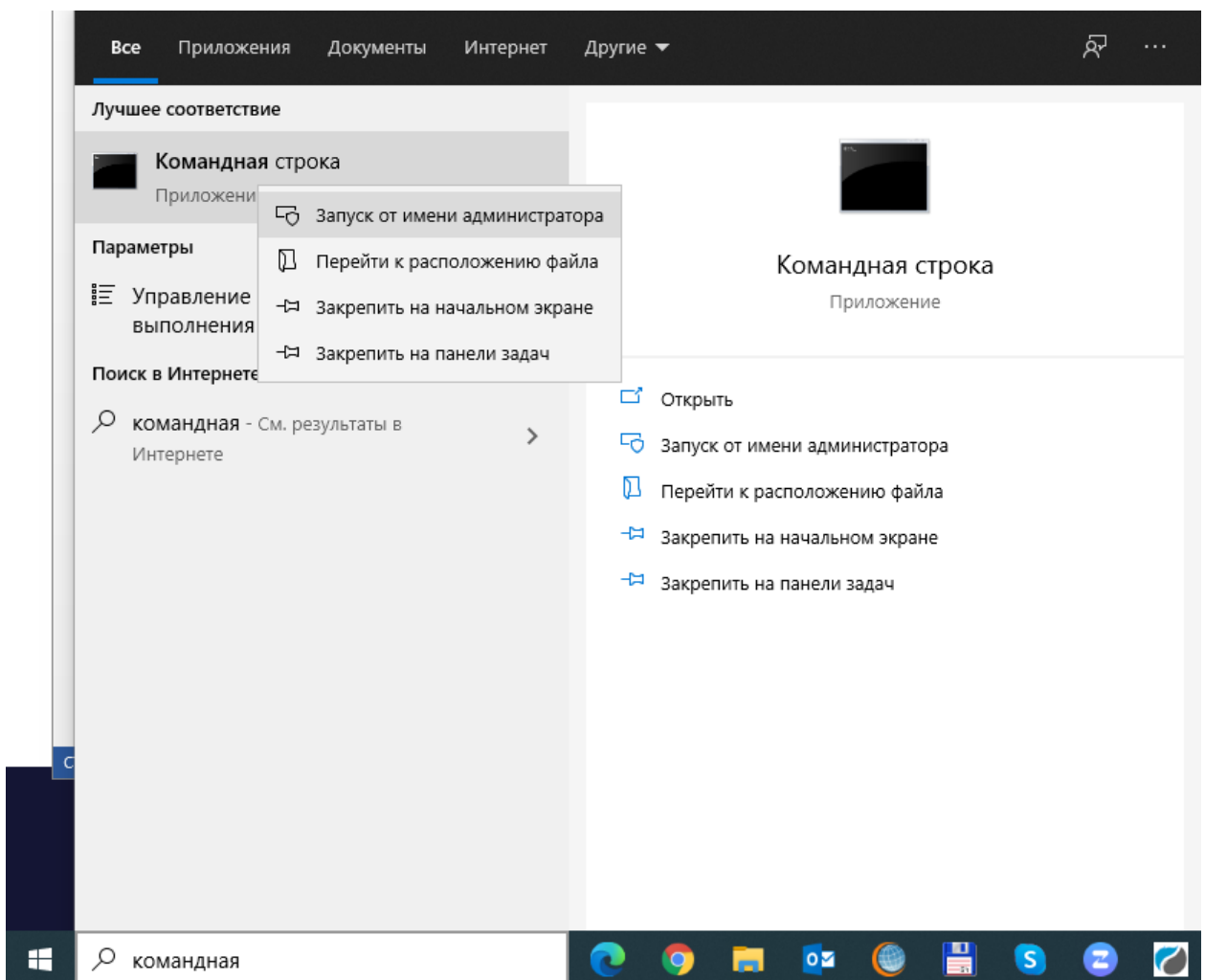
запускаем (ОК).



В окне служб сортируем по первому столбцу "Имя" и ищем "HASP Loader". Если находим - останавливаем.

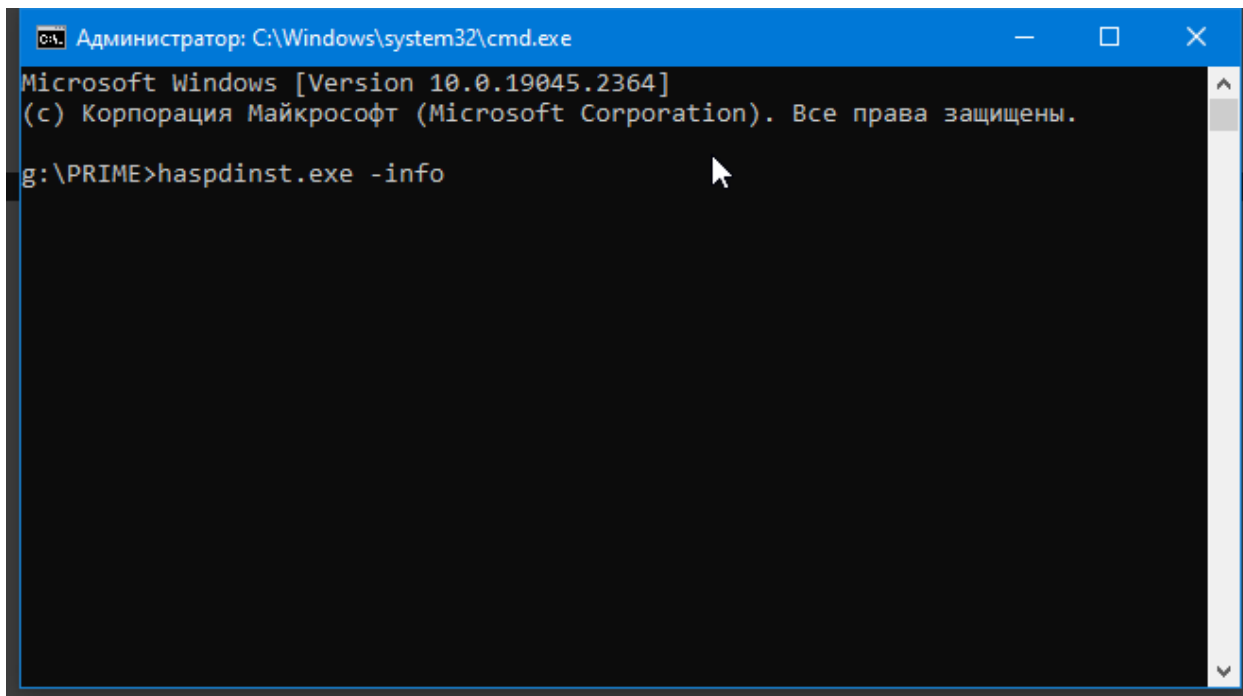


3) Запускаем командную строку от имени администратора.



Запускаем haspdinst.exe с ключом -info:

*haspdinst.exe -info*



```
Администратор: C:\Windows\system32\cmd.exe
Microsoft Windows [Version 10.0.19045.2364]
(с) Корпорация Майкрософт (Microsoft Corporation). Все права защищены.
g:\PRIME>haspdinst.exe -info
```

Откроется информационное окно.

"Installed Package Drivers 8.15" – текущая установленная версия драйвера 8.15.

"Installer Package Drivers 8.15" – версия драйвера инсталлятора 8.15.

Installed Package Drivers 8.15:

hlvdd.dll	2.21
aksclass.sys	not loaded
akshasp.sys	not loaded
akshhl.sys	not loaded
aksusb.sys	not loaded
akspccard.sys	not loaded
akshsp53.dll	not loaded
akshhl33.dll	not loaded
aksusb5.dll	not loaded
hasplmv.exe	24.4
hasplms.exe	24.4
hardlock.sys	3.93
aksfridge.sys	1.81
aksdf.sys	1.52

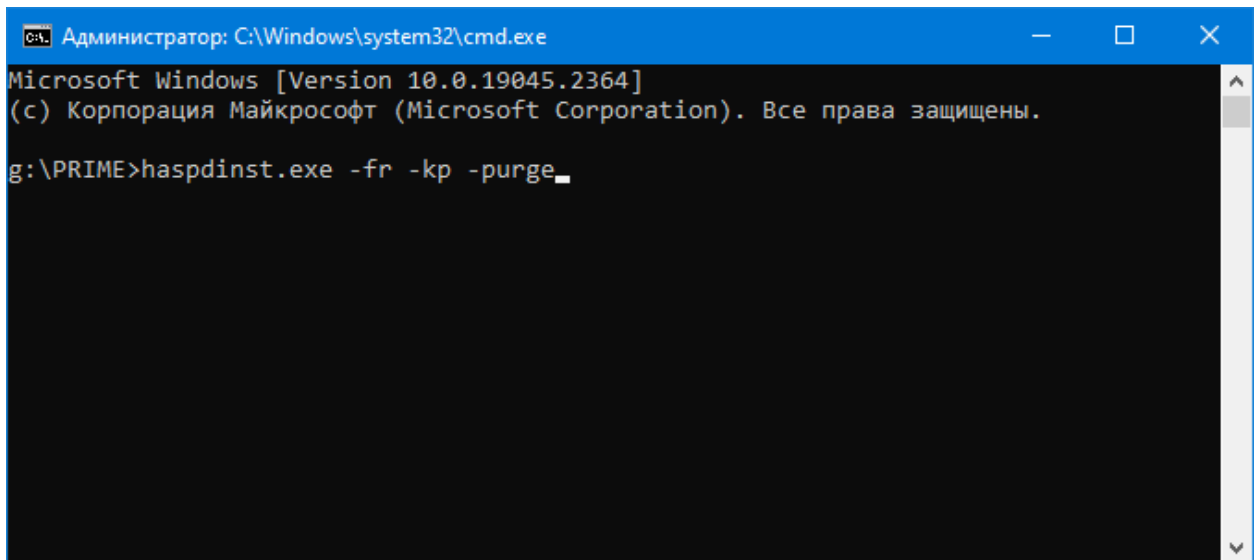
Installer Package Drivers 8.15:

hlvdd.dll	2.21
aksclass.sys	1.32
akshasp.sys	4.26
akshhl.sys	1.27
aksusb.sys	3.44
akspccard.sys	1.3
akshsp53.dll	1.23
akshhl33.dll	1.26
aksusb5.dll	1.32
hasplmv.exe	24.4
hasplms.exe	24.4
hardlock.sys	3.93
aksfridge.sys	1.81
aksdf.sys	1.52

OK

4) Удаляем предыдущий драйвер той же самой программой с ключом -fr -kp -purge:

*haspdinst.exe -fr -kp -purge*

A screenshot of a Windows command prompt window. The title bar reads "Администратор: C:\Windows\system32\cmd.exe". The window content shows the following text:

```
Microsoft Windows [Version 10.0.19045.2364]
(с) Корпорация Майкрософт (Microsoft Corporation). Все права защищены.

g:\PRIME>haspdinst.exe -fr -kp -purge_
```

5) Проверяем, что удаление драйвера прошло успешно:

*haspdinst.exe -info*

В открывшемся окне должно быть указано "Installed Package Drivers : not installed" – это значит, что драйвер не установлен.



Installed Package Drivers : not installed

hlvdd.dll	not loaded
aksclass.sys	not loaded
akshasp.sys	not loaded
akshhl.sys	not loaded
aksusb.sys	not loaded
akspccard.sys	not loaded
akshsp53.dll	not loaded
akshhl33.dll	not loaded
aksusb5.dll	not loaded
hasplmv.exe	not loaded
hasplms.exe	not loaded
hardlock.sys	not loaded
aksfridge.sys	not loaded
aksdf.sys	not loaded

Installer Package Drivers 8.15:

hlvdd.dll	2.21
aksclass.sys	1.32
akshasp.sys	4.26
akshhl.sys	1.27
aksusb.sys	3.44
akspccard.sys	1.3
akshsp53.dll	1.23
akshhl33.dll	1.26
aksusb5.dll	1.32
hasplmv.exe	24.4
hasplms.exe	24.4
hardlock.sys	3.93
aksfridge.sys	1.81
aksdf.sys	1.52

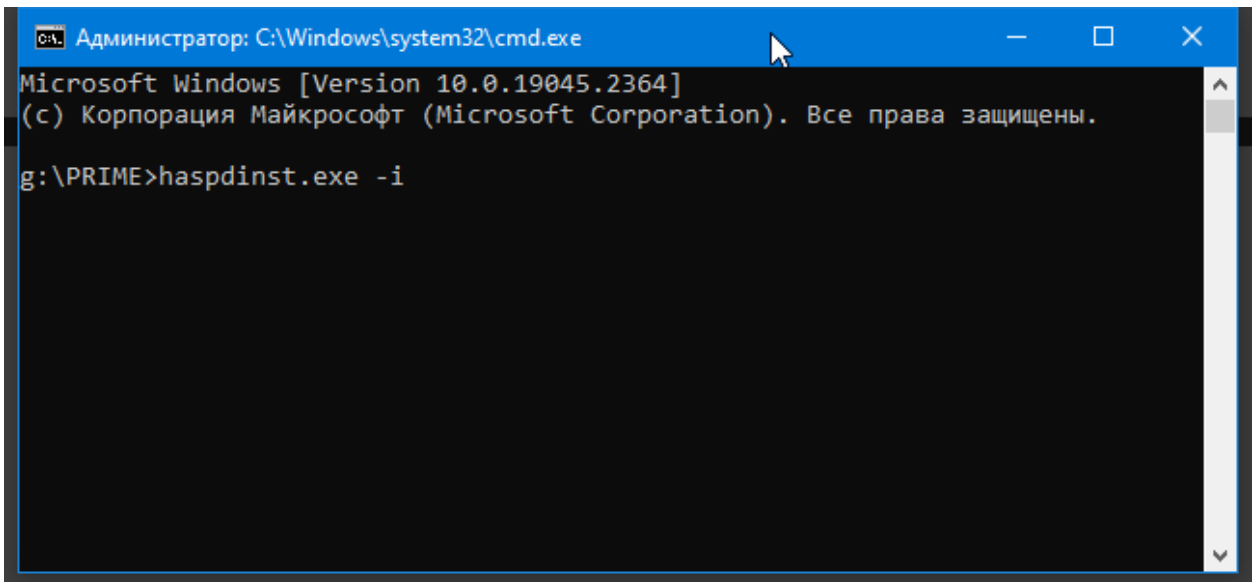
OK

5) Перезагружаем компьютер.

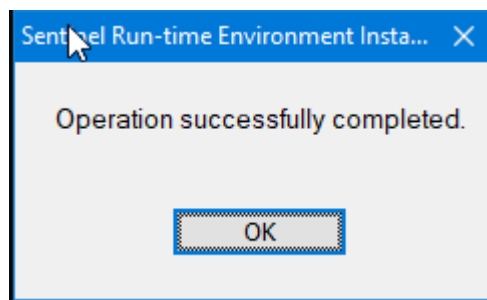
6) Вынимаем ключ из USB-порта. Если установлены другие HASP-ключи, то рекомендуется вынуть их тоже.

7) Устанавливаем новый драйвер:

*haspdinst.exe -i*



Установщик должен работать не менее 10-15 секунд. Если он быстро выходит — это признак, что что-то пошло не так, даже если он пишет, что всё нормально. По окончании появится сообщение:

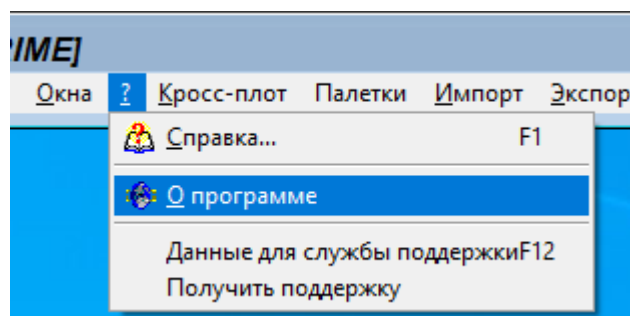


8) Вставляем ключ в USB-порт.

Лампочка на ключе должна загореться (это признак, что драйвер установлен).

9) Запускаем Прайм. Если ключ найден, Прайм запускается.

Номер ключа можно посмотреть в Меню -> ? -> O программе





**Прайм**  
СБОР ОБРАБОТКА ДАННЫХ ГИС

© 1993-2021 НПЦ «ГеоТЭК»

Версия 5.55.05.003 (r 72715), 32-bit

Ключ № 0762-4B83-1A03-80B6